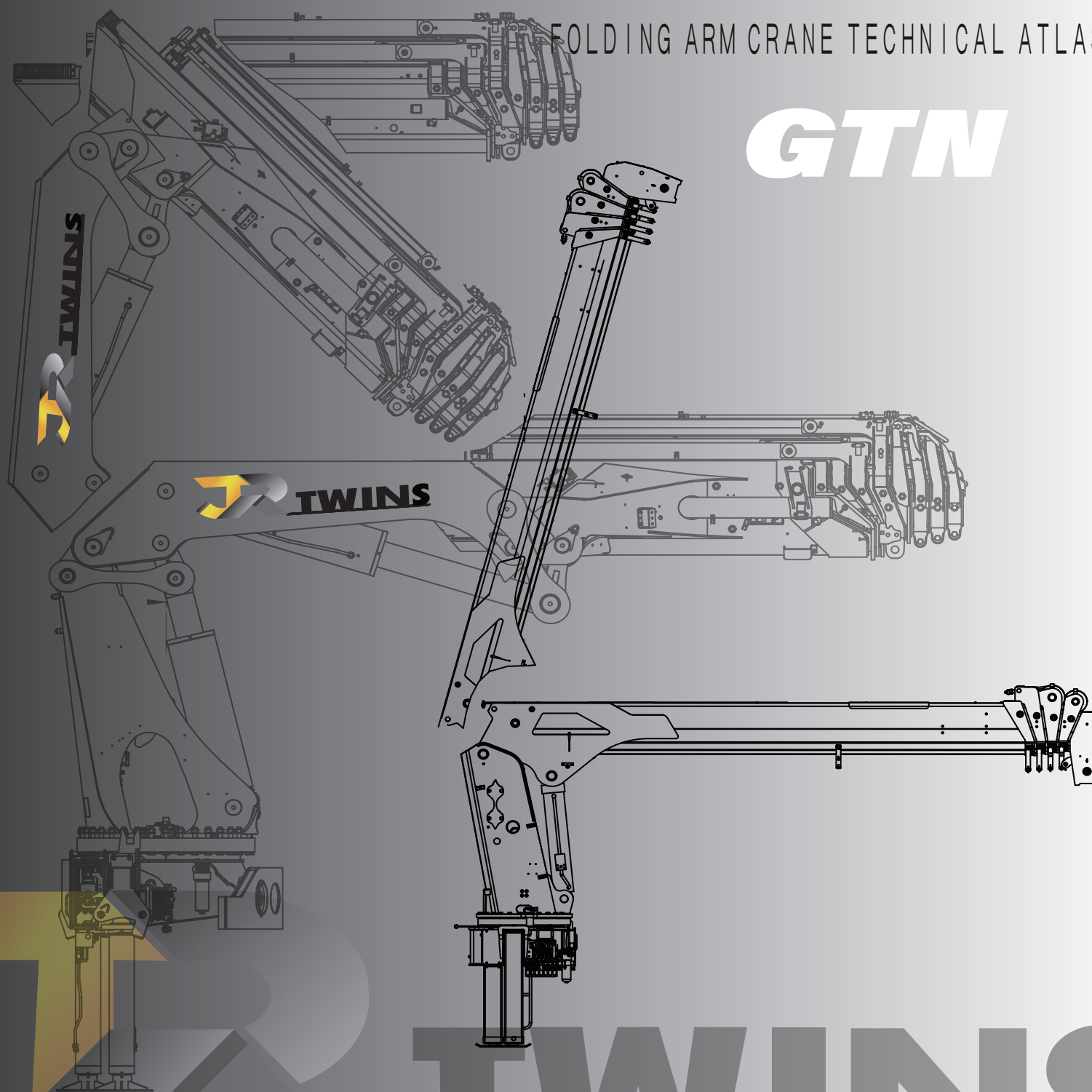




# 起重折臂技術圖冊

FOLDING ARM CRANE TECHNICAL ATLAS

**GTN**





## GTN-20000s

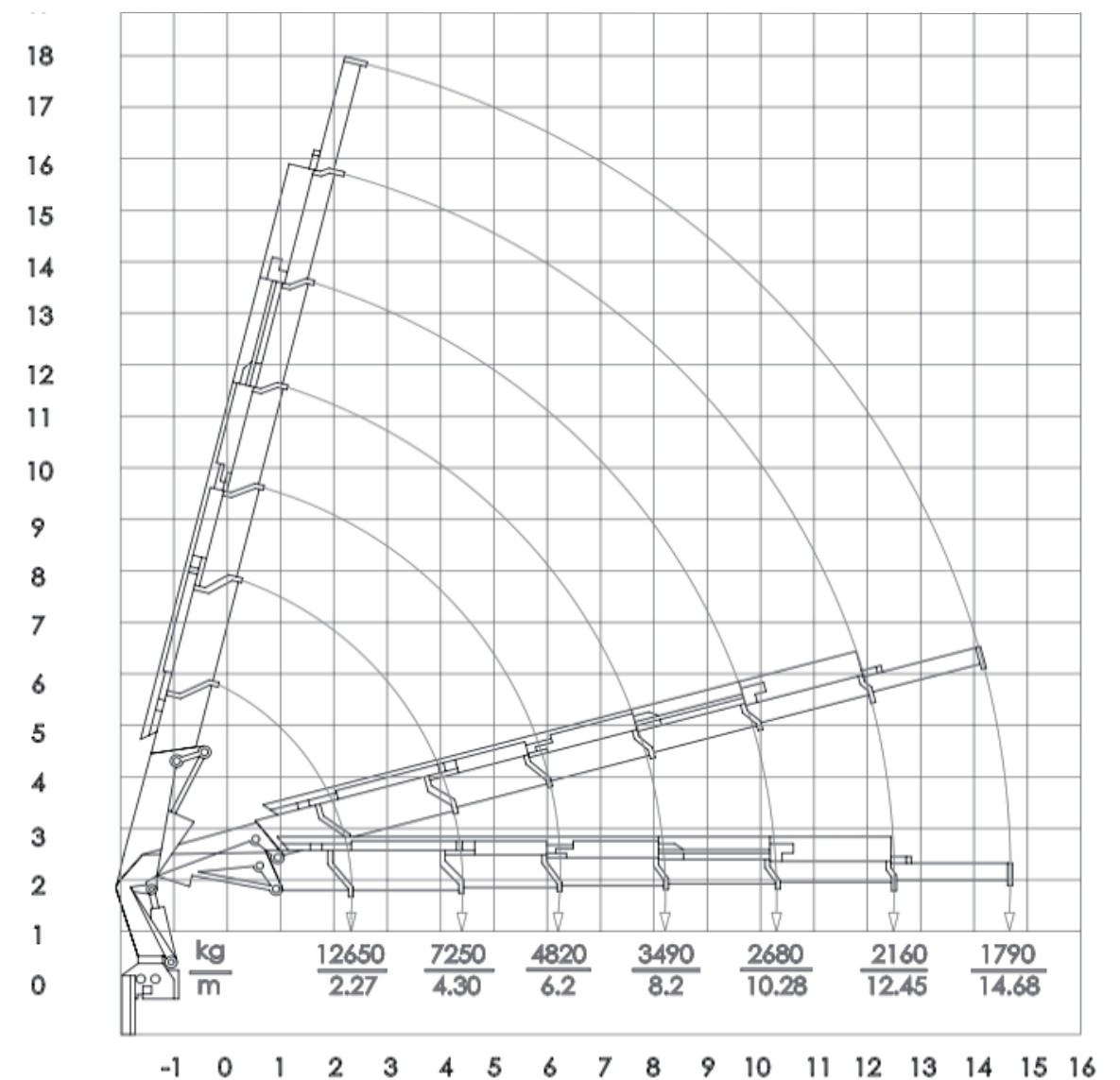


### 產品特點優勢

1. 兩組四連力桿系統，起升特性更平穩。
2. 雙減速機驅動迴轉。
3. 帶順序閥的伸縮臂油缸，末端行程減振器。
4. 主體鋼結構採用1100及960等級高強度鋼材。
5. 標配油冷器。

### ● Technical specification

Item	Unit	GTN-20000s
最大起升力矩 Max. lifting moment	kNm	315
最大工作幅度 Max. working outreach	m	14.5
最大力矩第一臂仰角 Max. lifting angle	°	20°
迴轉力矩 Slew lifting moment	kNm	18.5
迴轉角度 Slewing angle	°	360° 全迴轉
支腿跨矩 Outrigger span moment	mm	6000
主閥最大額定流量 Max. rated flowing	L/min	60
主閥最大額定壓力 Max. rated pressure	mpa	33
起重機重量 Weight on the crane	kg	4460





# GTN-25000s

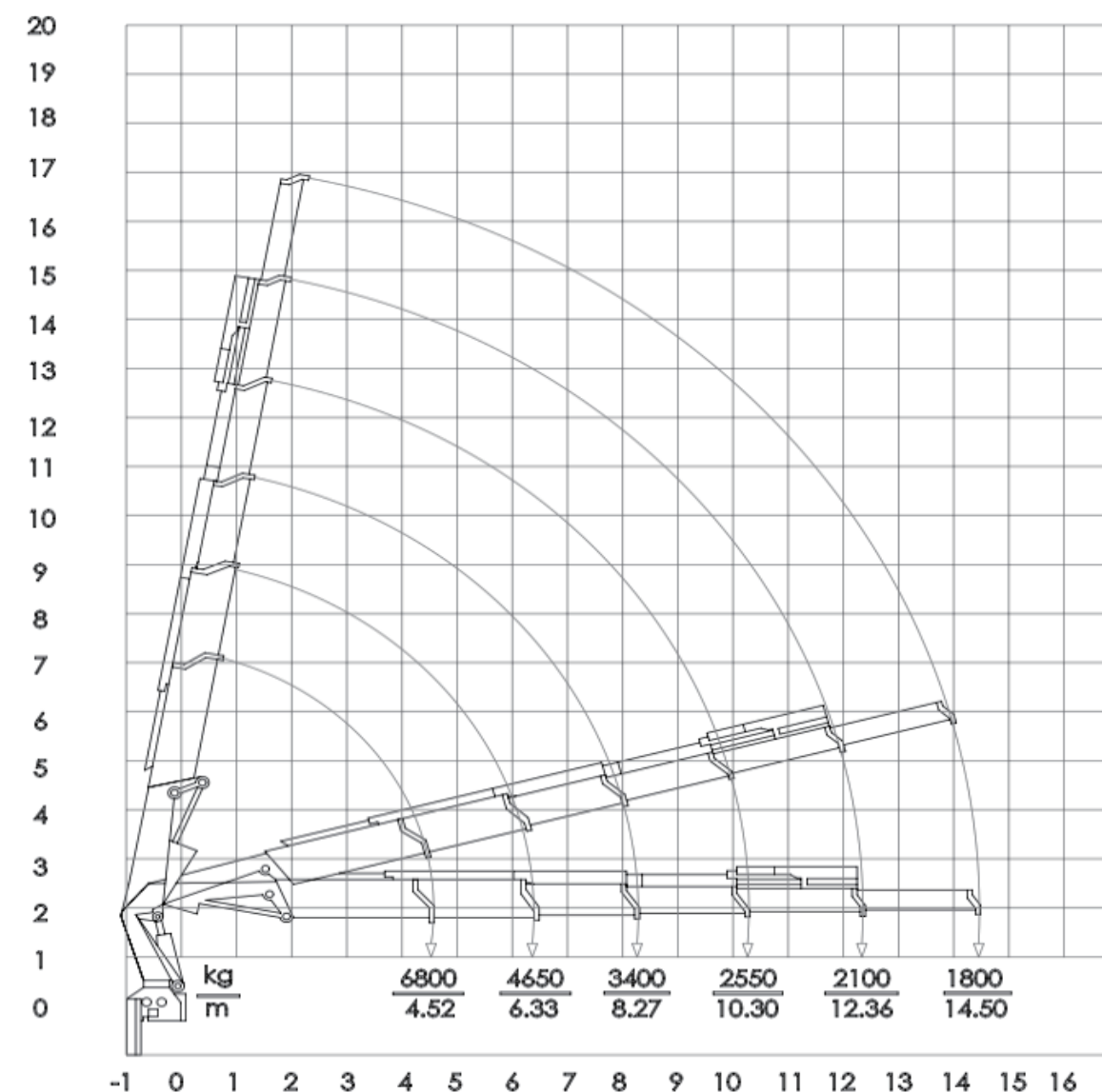


## 產品特點優勢

- 1. 兩組四連力桿系統，起升特性更平穩。
- 2. 雙減速機驅動迴轉。
- 3. 帶順序閥的伸縮臂油缸，末端行程減振器。
- 4. 主體鋼結構採用1100及960等級高強度鋼材。
- 5. 標配油冷器。

## ● Technical specification

Item		Unit	GTN-25000s
最大起升力矩	Max. lifting moment	kNm	308.5
最大工作幅度	Max. working outreach	m	14.68
最大力矩第一臂仰角	Max. lifting angle	°	26°
迴轉力矩	Slew lifting moment	kNm	68
迴轉角度	Slewing angle	°	407°
支腿跨距	Outrigger span moment	mm	6400
主閥最大額定流量	Max. rated flowing	L/min	100
主閥最大額定壓力	Max. rated pressure	mpa	31
起重機重量	Weight on the crane	kg	4220





# GTN-28000s

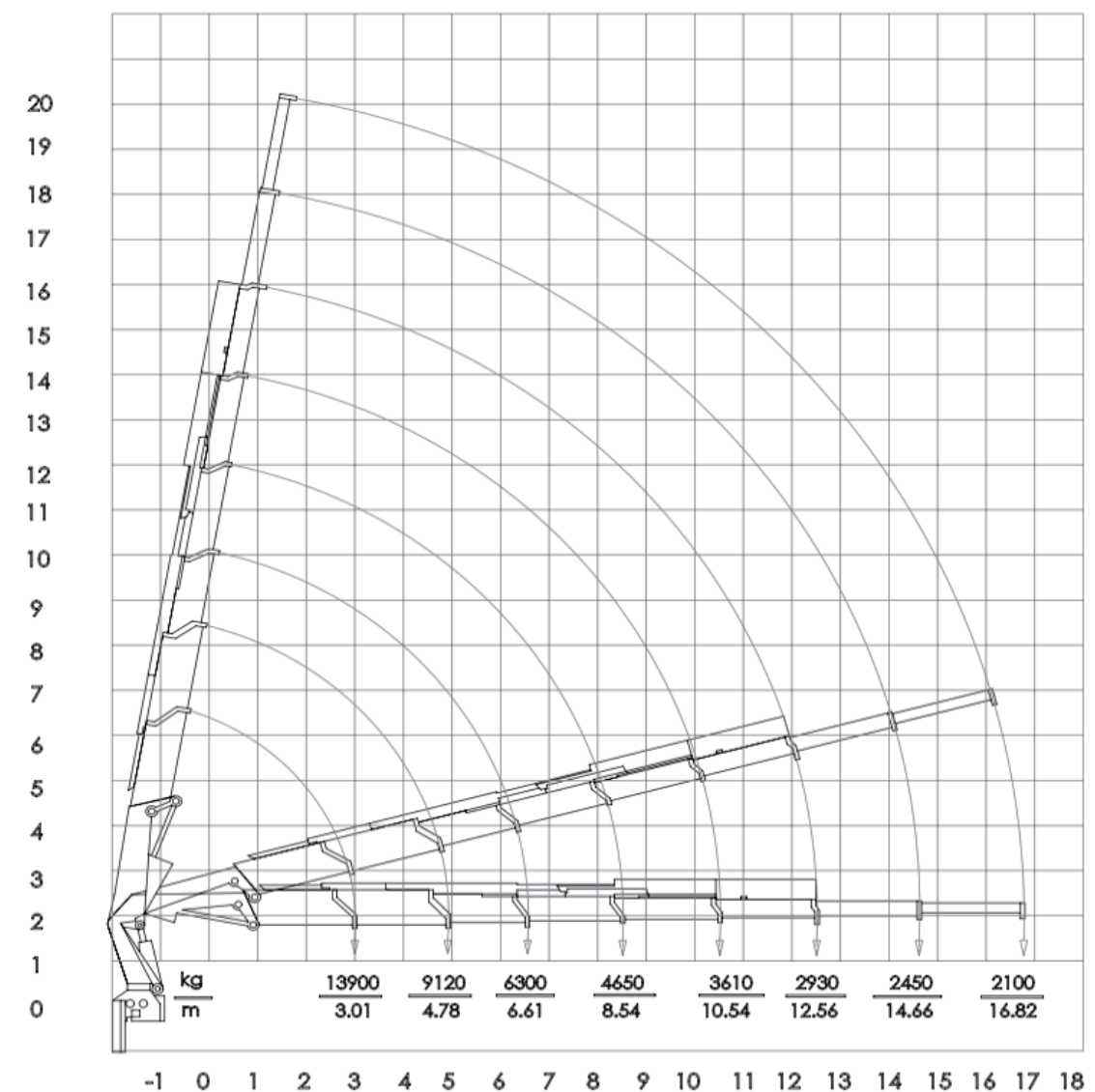


## 產品特點優勢

- 1.兩組四連力桿系統，起升特性更平穩。
- 2.雙減速機驅動迴轉。
- 3.帶順序閥的伸縮臂油缸，末端行程減振器。
- 4.主體鋼結構採用1100及960等級高強度鋼材。
- 5.標配油冷器。

## ● Technical specification

Item	Unit	GTN-28000s
最大起升力矩 Max. lifting moment	kNm	440
最大工作幅度 Max.working outreach	m	16.8
最大力矩第一臂仰角 Max. lifting angle	°	20°
迴轉力矩 Slew lifting moment	kNm	50
迴轉角度 Slewing angle	°	360°全迴轉
支腿跨矩 Outrigger span moment	mm	7810
主閥最大額定流量 Max. rated flowing	l/min	80
主閥最大額定壓力 Max. rated pressure	mpa	34
起重機重量 Weight on the crane	kg	6070







## GTN-36000s

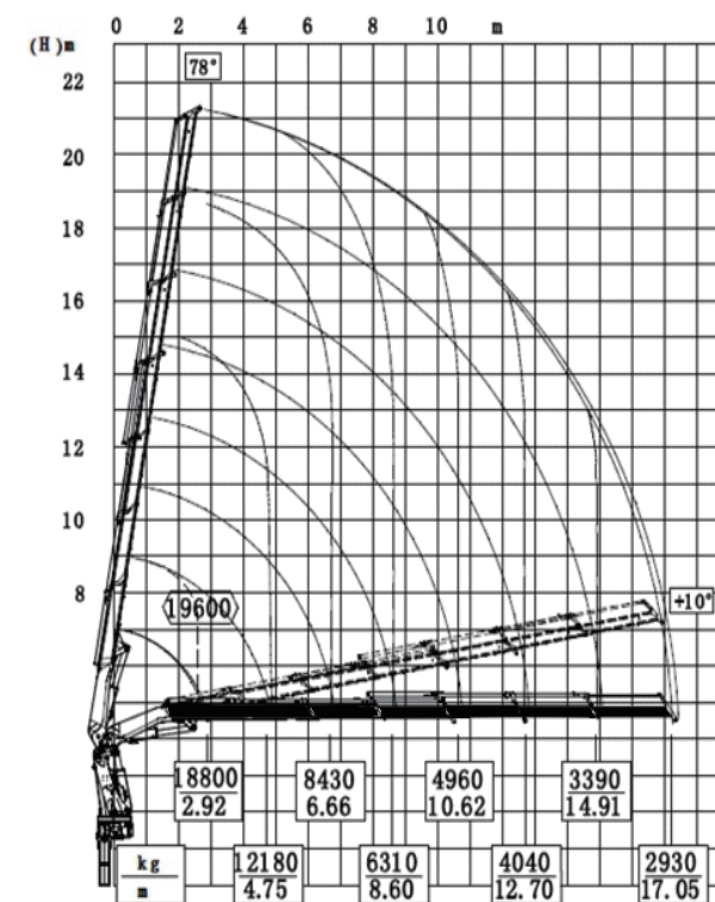


### 產品特點優勢

1. 兩組四連力桿系統，起升特性更平穩。
2. 雙減速機驅動迴轉。
3. 帶順序閥的伸縮臂油缸，末端行程減振器。
4. 主體鋼結構採用1100及960等級高強度鋼材。
5. 標配油冷器。

### ● Technical specification

Item	Unit	GTN-36000s
最大起升力矩 Max. lifting moment	kNm	566
最大工作幅度 Max. working outreach	m	17
最大力矩第一臂仰角 Max. lifting angle	°	25°
迴轉力矩 Slew lifting moment	kNm	65
迴轉角度 Slewing angle	°	360°全迴轉
支腿跨矩 Outrigger span moment	mm	8710
主閥最大額定流量 Max. rated flowing	l/min	100
主閥最大額定壓力 Max. rated pressure	mpa	34
起重機重量 Weight on the crane	kg	6800





# GTN-40000s

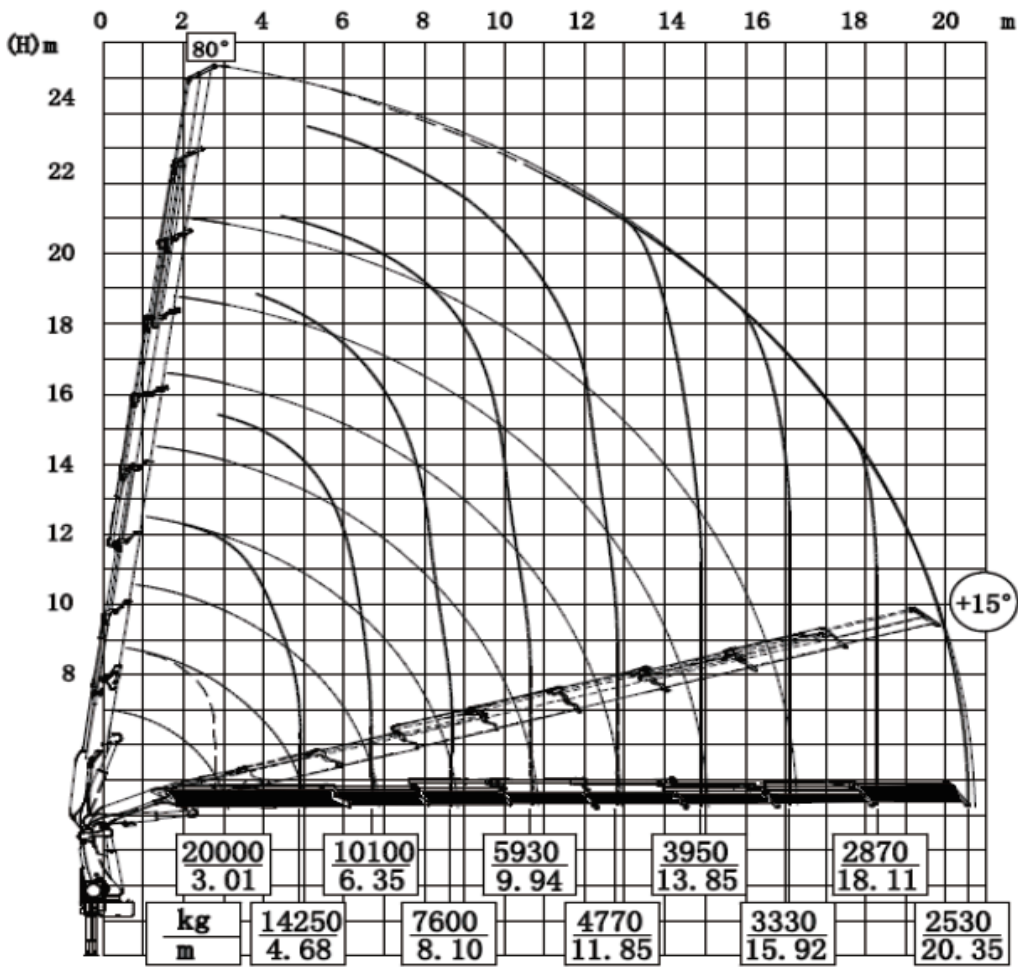


## 產品特點優勢

- 1. 兩組四連力桿系統，起升特性更平穩。
- 2. 雙減速機驅動迴轉。
- 3. 帶順序閥的伸縮臂油缸，末端行程減振器。
- 4. 主體鋼結構採用1100及960等級高強度鋼材。
- 5. 標配油冷器。

## ● Technical specification

Item		Unit	GTN-40000s
最大起升力矩	Max. lifting moment	kNm	667
最大工作幅度	Max. working outreach	m	20.4
最大力矩第一臂仰角	Max. lifting angle	°	25°
迴轉力矩	Slew lifting moment	kNm	75
迴轉角度	Slewing angle	°	360°全迴轉
支腿跨矩	Outrigger span moment	mm	8710
主閥最大額定流量	Max. rated flowing	l/min	100
主閥最大額定壓力	Max. rated pressure	mpa	34
起重機重量	Weight on the crane	kg	8420





# GTN-45000s

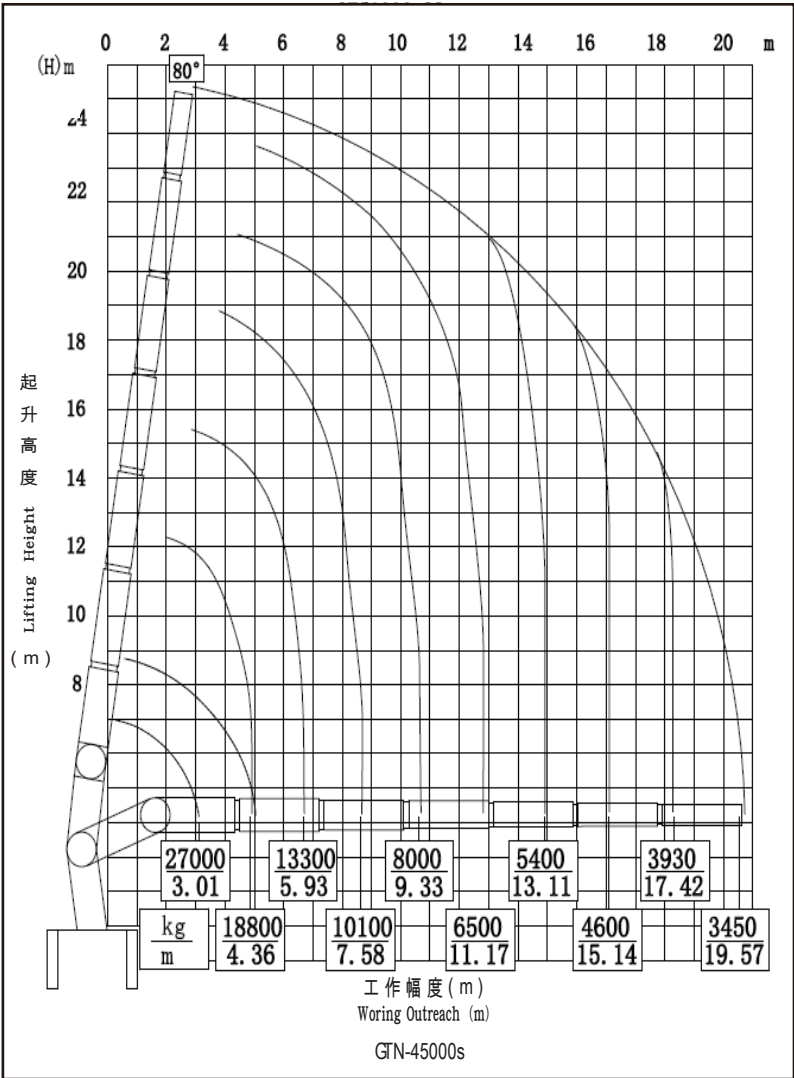


## 產品特點優勢

- 1. 兩組四連力桿系統，起升特性更平穩。
- 2. 雙減速機驅動迴轉。
- 3. 帶順序閥的伸縮臂油缸，末端行程減振器。
- 4. 主體鋼結構採用1100及960等級高強度鋼材。
- 5. 標配油冷器。

## ● Technical specifiction

Item		Uint	GTN-45000s
最大起升力矩	Max. lifting moment	kNm	820
最大工作幅度	Max.working outreach	m	19.6
最大力矩第一臂仰角	Max. lifting angle	°	25°
迴轉力矩	Slew lifting moment	kNm	88
迴轉角度	Slewing angle	°	360°全迴轉
支腿跨矩	Outrigger span moment	mm	8600
主閥最大額定流量	Max. rated flowing	l/min	80
主閥最大額定壓力	Max. rated pressure	mpa	35.5
起重機重量	Weight on the crane	kg	10800





**TWINS®**

**[www.jrtwins.com](http://www.jrtwins.com)**